

Imaginario Colectivo
SARL d'Architecture

PRÉSENTATION DE L'AGENCE



11 rue de Versailles, 78 320 LE MESNIL SAINT-DENIS
www.imaginariocolectivo.fr

La première pierre posée en 2007 sur un chantier participatif de construction en terre crue à plus de 4000m d'altitude dans les Andes Argentines, l'imaginaire collectif de notre équipe n'a eu de cesse d'évoluer. L'agence Imaginario Colectivo est officiellement née en 2020.

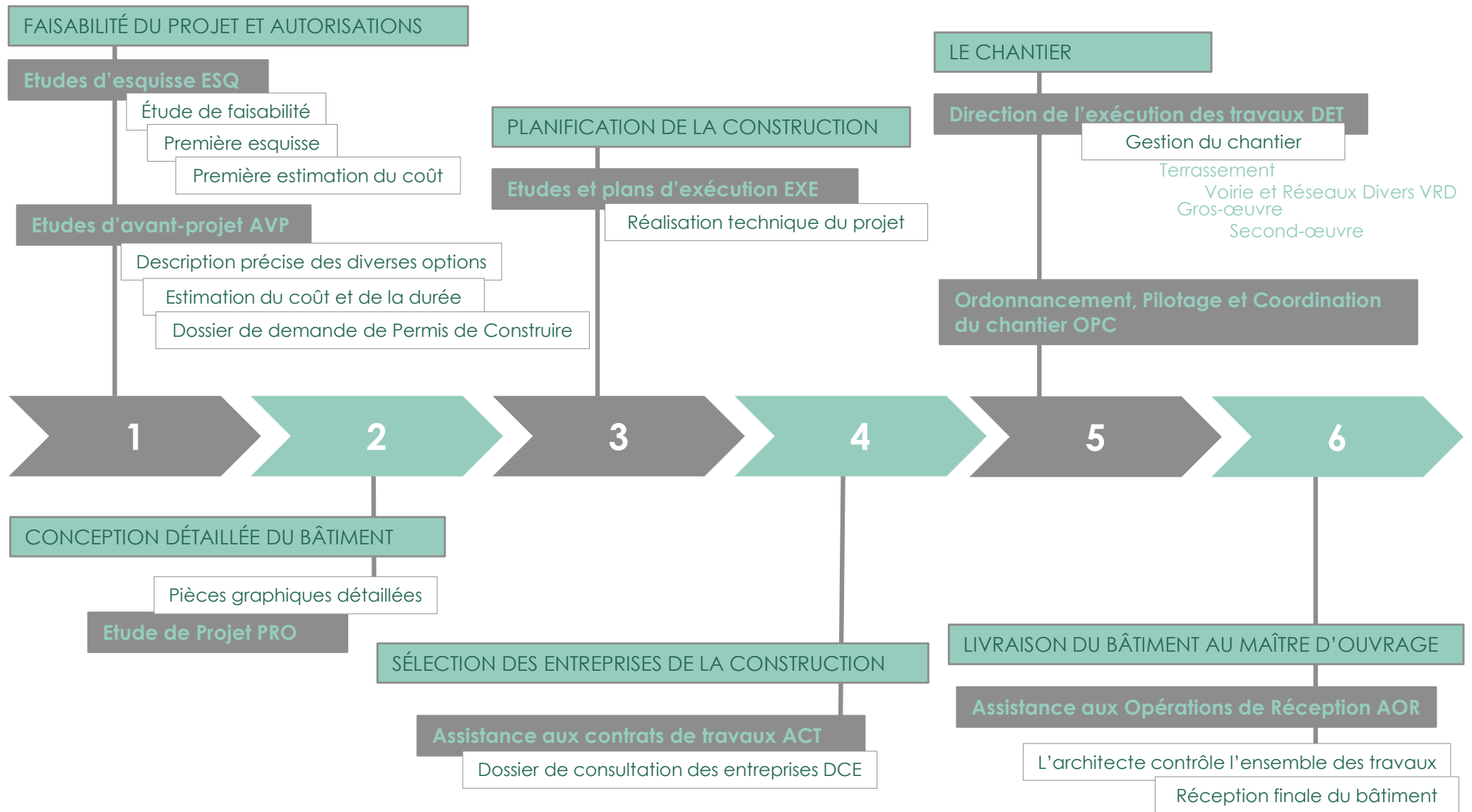
Une équipe dynamique et polyvalente, aux compétences complémentaires se met au service de votre projet. Notre métier est lié aux usages du quotidien, notre approche architecturale se construit en réponse à l'écoute active de ses usagers et à l'observation approfondie des lieux, proposant ainsi une spatialité originale et singulière en réponse à leurs relations les plus simples.

Notre réflexion vise à placer l'Humain au centre du projet, étudiant l'articulation des espaces et leur intégration dans leur environnement, bâtissant avec justesse le contenant et ce qu'il protège, affinant le dessin pour déterminer les volumes et les respirations, les surfaces et les vues, mettant en valeur les matières, accompagnant le jeu des ombres et des lumières jusqu'à élaborer, ensemble, un lieu qui vous ressemble.

Nos interventions sur des bâtiments classés par les Bâtiments de France nous ont également permis de mener avec soin des projets uniques. Nous croyons à la force du détail qui fait réellement la différence. Les qualités architectoniques et le respect de l'environnement sont nos axes d'action pour mettre en valeur votre patrimoine.

**« Connaitre
l'humain, c'est
d'abord le situer
dans l'univers, non
l'en retrancher »
Edgar Morin**

PRINCIPALES PHASES DU PROJET ARCHITECTURAL



DOMAINES D'INTERVENTION ET D'EXPERTISE

Particuliers & Professionnels

Visite-conseil Avant achat

Réhabilitation

Extension & Surélévation

Dossier de demande de Permis de Construire

Commerces
Hôtellerie
Bureaux
Industrie
Santé

Bâti ancien

Construction neuve

Actualisation de plans anciens

Rénovation énergétique

Ouverture mur porteur

Isolation Par l'Extérieur (ITE)

Reprise en sous-œuvre

Illustration d'architecture

Architecture événementielle

Pathologies structurelles

Ma Prim Renov'

Agencement d'espaces de travail

Space Planning

Assistance Maîtrise d'Ouvrage

NOTRE ÉQUIPE

Leonardo CRISCILLO CO-Gérant

Architecte Maître d'Œuvre Faculté d'Architecture, Design et Urbanisme de Buenos Aires et ENSA Paris-La-Villette
Responsable de Bureau d'Etude de Space Planning - Chef de projet dans une entreprise d'architecture et de construction à Buenos Aires - Chercheur pour divers travaux sur l'habitat rural et projet d'amélioration de l'habitat en zone précaires – Suivi de chantier toutes phases – Gestion d'équipe



Auréli CRISCILLO CO-Gérante

Architecte HMONP (Habiletée à la Maîtrise d'Œuvre en son Nom Propre, ex DPLG) ENSA Paris-La-Villette et Faculté d'Architecture, Design et Urbanisme de Buenos Aires _ Chercheuse-Action pour l'Institut National de Technologie Industrielle de Buenos Aires projet d'amélioration de l'habitat en zones précaires - Enseignante en Architecture Durable – Infographiste 2D, 3D et image de synthèse – Space Planning – Design et architecture événementielle - Graphisme et communication visuelle – Responsable de BE aménagement – Gestion d'équipe

Collaborations

Là-Haut Architectes – Génius Move – OMC Architecture – Alice Riou



QUELQUES
RÉALISATIONS

Croquis de Félix Cavadini
d'après photo et 3D

EXTENSION CONTEMPORAINE D'UNE MAISON DE 1900

2020 – Surface de l'extension 140 m²

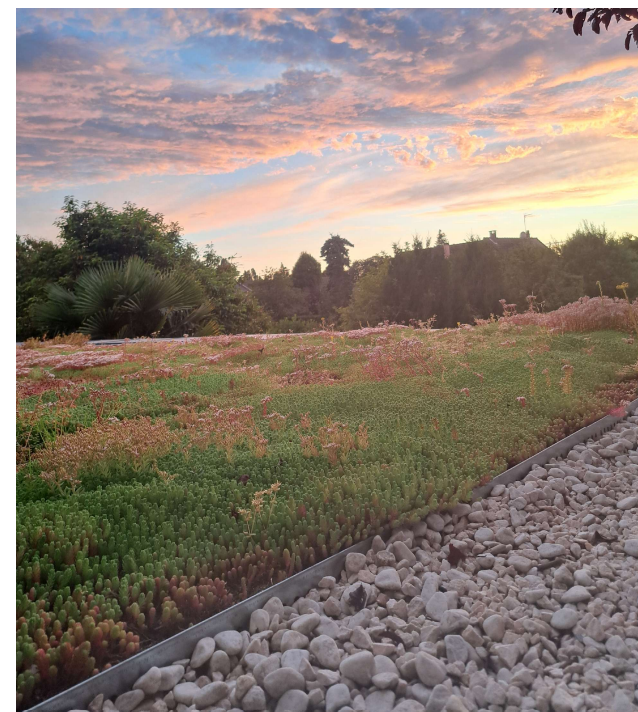
L'extension se devait de trancher sans faire d'ombre à la meulière, le choix de matériaux tels que le bois non traité, le zinc, la terre crue est une réponse contemporaine à cet habitat d'origine plus que centenaire



ARCHITECTURE HABITAT DE PARTICULIER

EXTENSION CONTEMPORAINE D'UNE MAISON DE 1900 (78)

Bardage en zinc et châtaigner
Revêtement en châtaigner
Enduits d'argile
Béton à la vue
Mur en pisé
Toiture terrasse plantée



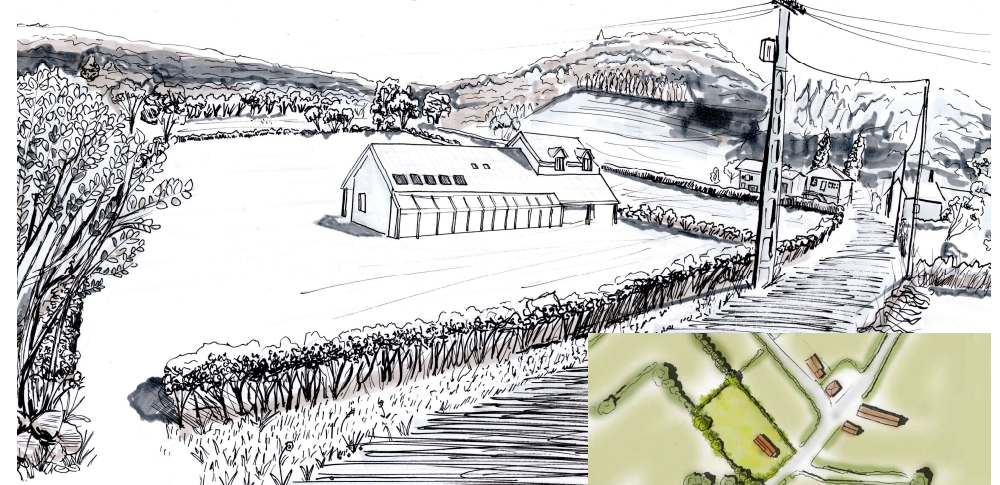
HABITAT BIOCLIMATIQUE DANS LE MORVAN – CONSTRUCTION NEUVE

L'**architecture bioclimatique** tire profit des conditions du site d'implantation, son environnement et son climat dans le but d'améliorer le confort des usagers et l'efficacité énergétique du bâtiment.

2021 – surface 194 m² - Pour ce projet nous avons élaboré avec les Maîtres d'Ouvrage un espace modulable selon les saisons, comprenant entre autres dispositifs une grande verrière exposée plein sud et un mur en pisé intérieur pour diffuser les calories accumulées par la verrière et réguler l'hygrométrie intérieure.

Ossature bois (abondant dans la région), isolation fibres végétales, enduits plein chaux-chanvre, panneaux solaires, tuile plates et poêle de masse, tout est pensé pour limiter au mieux l'empreinte carbone à la conception du bâtiment. Les volumétries et les articulations du bâti s'appuient sur les typologies des architectures paysannes locales et plus particulièrement des fermes et des ateliers d'artisans de la région du Morvan.

Implantation paysagée en Phase d'esquisse



Plan masse



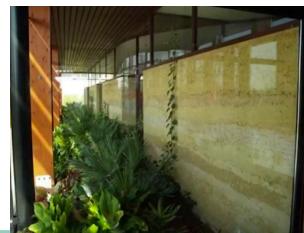
Projet final validé

Inspirations

Atelier d'artisan du Morvan



Mur en pisé intérieur



Verrière plein sud

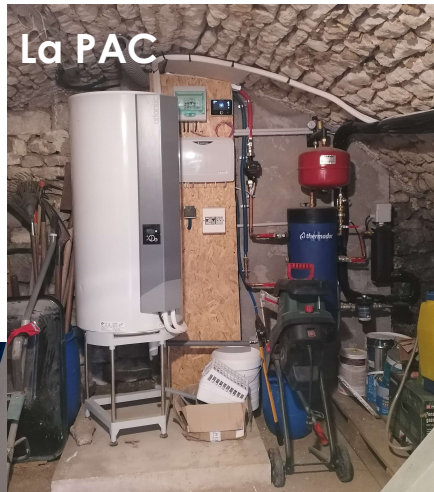
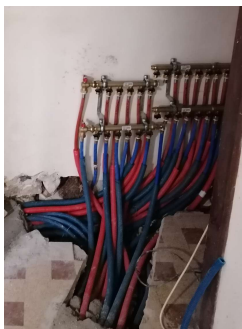


RÉNOVATION ET ISOLATION D'UNE MAISON À BEYNES (78)

2021 – surface 100 m²- Bâtit en pierre aux abords d'un monument historique
Installation d'une PAC Air/Eau + Isolation par l'intérieur en laine de bois des murs et de la toiture
+ Fenêtres en doubles vitrages.
Mission complète - État achevé



État existant



La PAC



Isolation intérieure



Réfection des enduits

RÉNOVATION ET ISOLATION D'UNE MAISON À BEYNES (78)



RÉNOVATION ET ISOLATION D'UNE MAISON À BEYNES (78)

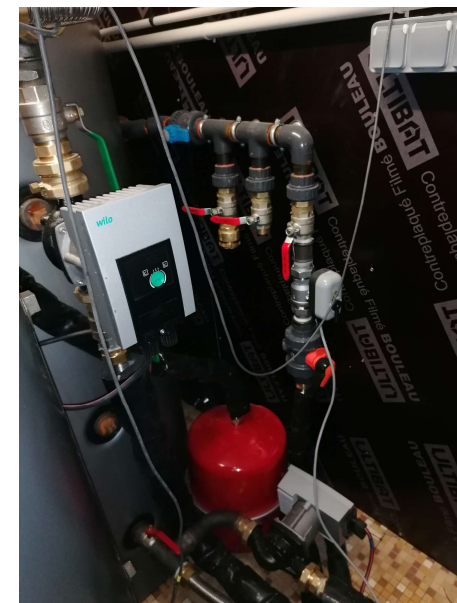
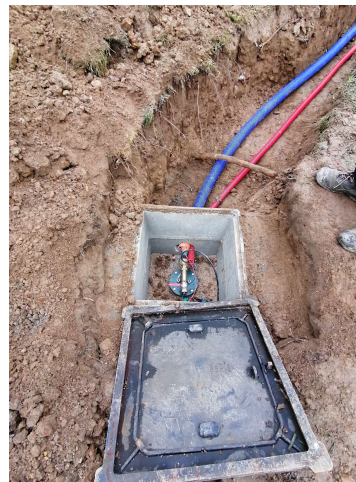
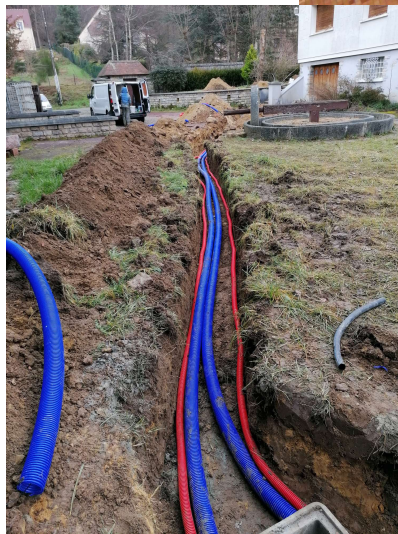


UNE POMPE À CHALEUR GÉOTHERMIQUE À ST-RÉMY L'HONORÉ (78)

2021 – surface 300 m²

Installation d'une PAC en géothermie verticale

Mission complète - État achevé



RÉNOVATION COMPLÈTE D'UNE MAISON AU MESNILS ST-DENIS (78)

2021 – surface finale 190 m²

Isolation par l'extérieur + Installation d'une PAC Air/Eau + Fenêtres en doubles vitrages.
Mission complète – État achevé



RÉNOVATION COMPLÈTE D'UNE MAISON AU MESNILS ST-DENIS (78)



ISOLATION PAR L'EXTÉRIEUR D'UNE MAISON À COLOMBES (92)

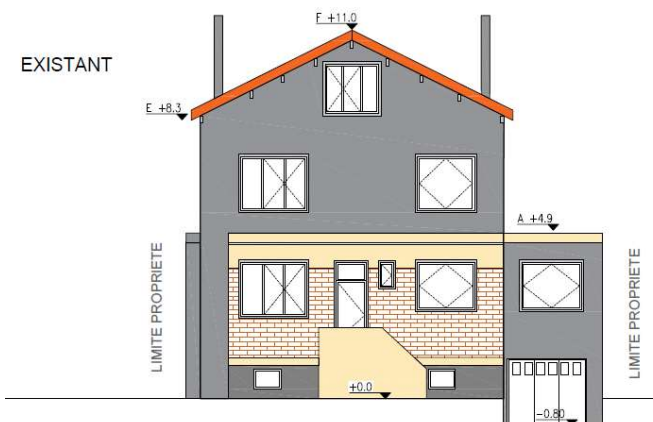
2023 – surface 230 m²

Installation d'une PAC Air/Eau + Isolation par l'extérieur + Fenêtres en doubles vitrages.
PC validé - État achevé

État existant



Chantier achevé



ISOLATION ET RÉNOVATION D'UNE MAISON À ST-CYR L'ÉCOLE (78)

2023 – surface extension 15 m² au sol

Isolation par l'extérieur

Mission complète



État existant



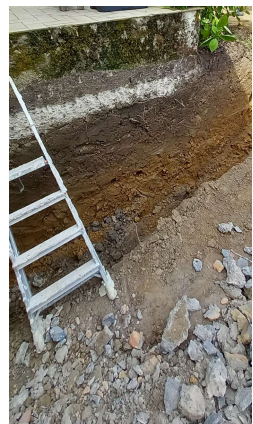
État projeté
(photomontage avant IPE)



Chantier achevé



Chantier en cours



Chantier achevé

ARCHITECTURE HABITAT DE PARTICULIER

EXTENSION D'UNE MAISON À RODON



ARCHITECTURE HABITAT DE PARTICULIER

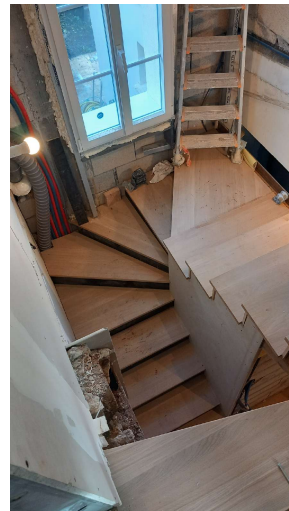
EXTENSION D'UNE MAISON À RODON



SURÉLÉVATION, RÉNOVATION COMPLÈTE D'UNE MAISON À BIÈVRES (91)

2024 – Surface 181 m²

Surélévation partielle de la maison principale afin de créer un véritable étage ainsi qu'une extension de 3.55 m² d'emprise au sol côté nord qui viend unifier la façade. Rénovation énergétique. Pompe à chaleur.



SURÉLÉVATION, RÉNOVATION COMPLÈTE D'UNE MAISON À BIÈVRES (91)



UNE LONGÈRE TRANSFORMÉE EN HABITAT CONTEMPORAIN (28)

Une longère - 2020 – surface 240m² est une habitation étroite qui se développe sur la longueur selon l'axe de la faîtière, leur hauteur sous faîtière souvent considérable invite à la repenser en habitat et d'y jouer avec les doubles hauteurs. Ici la structure a entièrement été mise à nu, de grandes baies ont été créées, isolation des murs et de la toiture, réfection intérieure totale



La structure mise à nu



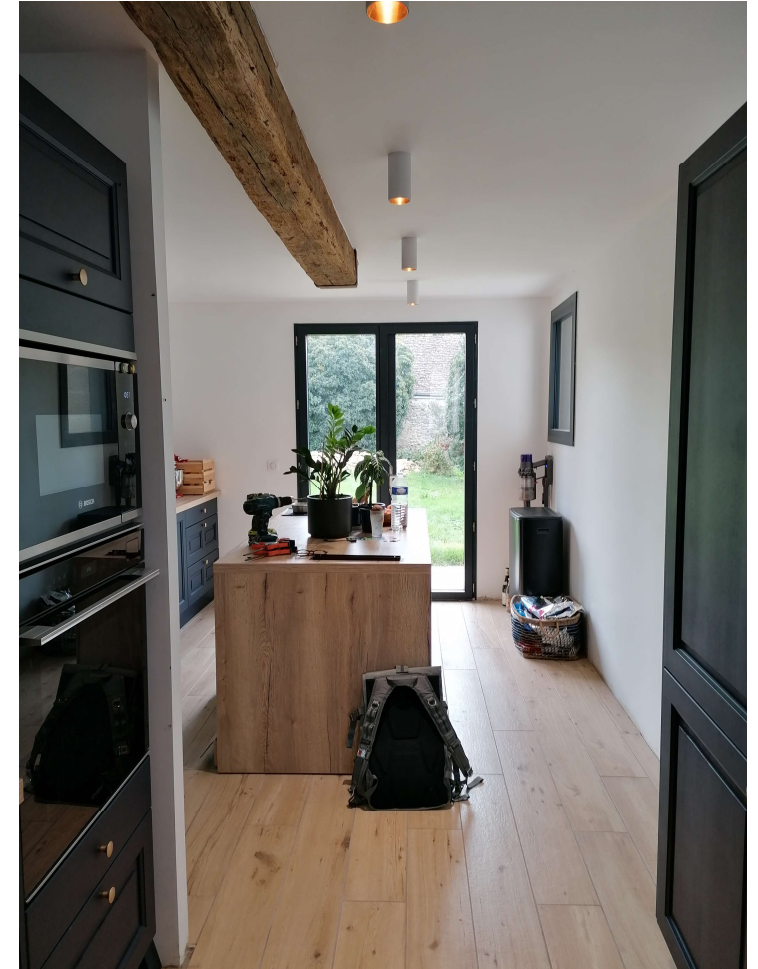
L'espace habité



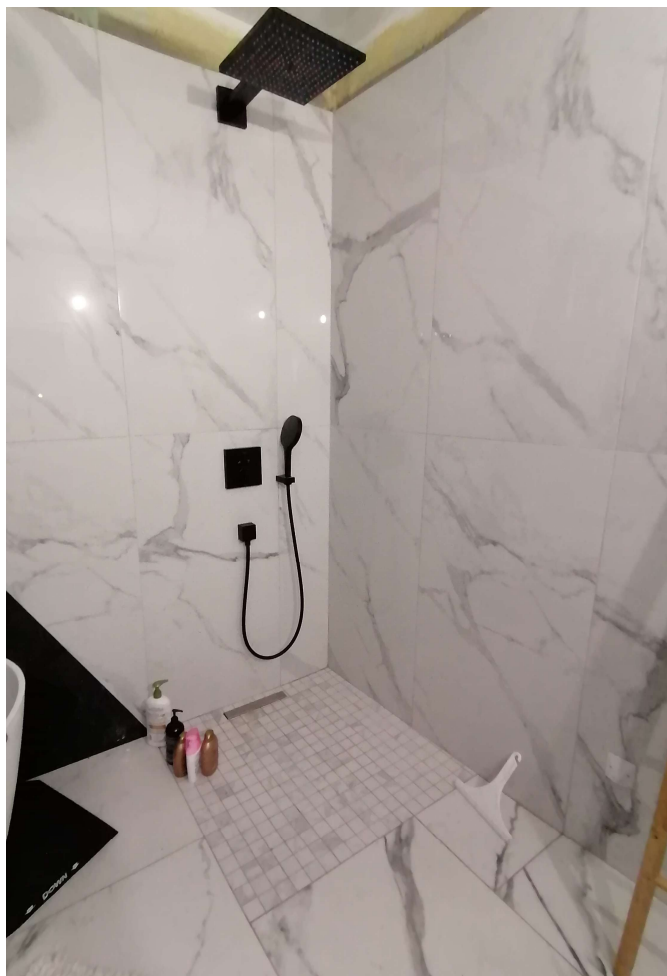
UNE LONGÈRE TRANSFORMÉE EN HABITAT CONTEMPORAIN (28)



UNE LONGÈRE TRANSFORMÉE EN HABITAT CONTEMPORAIN (28)



UNE LONGÈRE TRANSFORMÉE EN HABITAT CONTEMPORAIN (28)



INSTITUTIONNEL - RÉNOVATION LOURDE SUR BÂTIMENT ANCIEN

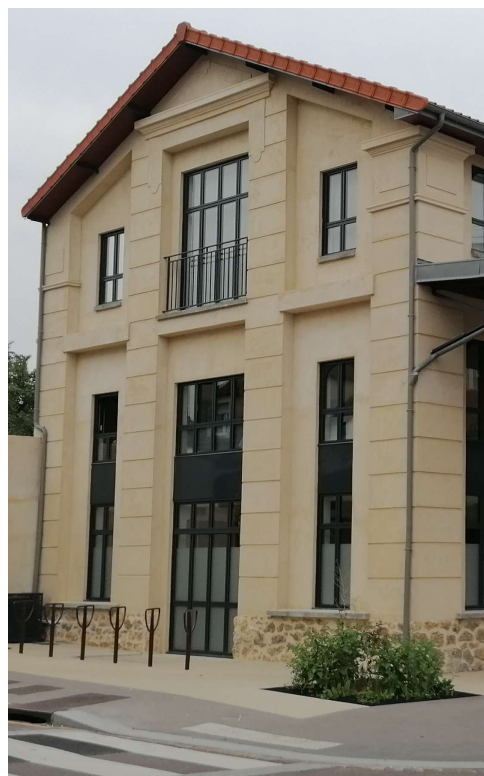


RÉNOVATION D'UNE MAISON MÉDICALE REMARQUÉE À VERSAILLES

MAISON MÉDICALE DE PORCHEFONTAINE

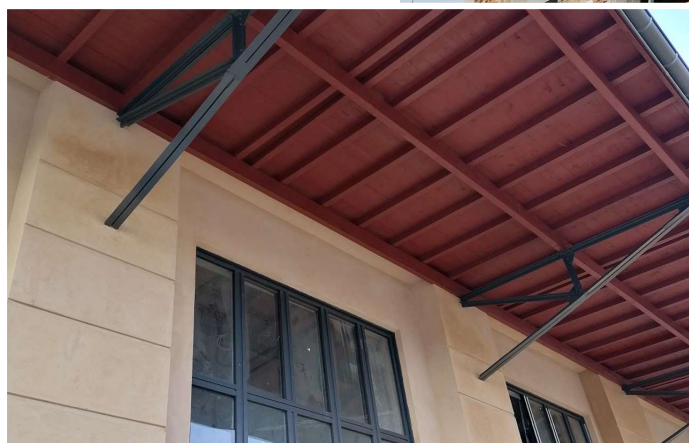
Ce chantier a remporté le Grand Prix de la ville de Versailles 2022 - 2021 – Surface 535 m²

Le bâtiment est dans le périmètre de protection des monuments historiques. Reconversion d'un ancien dépôt de ferraille en Maison Médicale. Imaginario Colectivo a été Maître d'Œuvre d'Exécution sur ce chantier avec la réfection totale des toitures, le ravalement, la création des baies, les aménagements intérieurs.



INSTITUTIONNEL - RÉNOVATION LOURDE SUR BÂTIMENT ANCIEN

RÉNOVATION D'UNE MAISON MÉDICALE REMARQUÉE À VERSAILLES



SOCIÉTÉ ACORUS, SIÈGE SOCIAL

Aménagement d'espaces de travail et de réunion, création de lieu de convivialité, d'une cafétaria, d'un espace de pause
2021 – Surface 1880 m² _ En partenariat avec Génius Move



INSTITUTIONNEL - ARCHITECTURE D'INTÉRIEUR ET SPACE PLANNING

SOCIÉTÉ ACORUS, SIÈGE SOCIAL



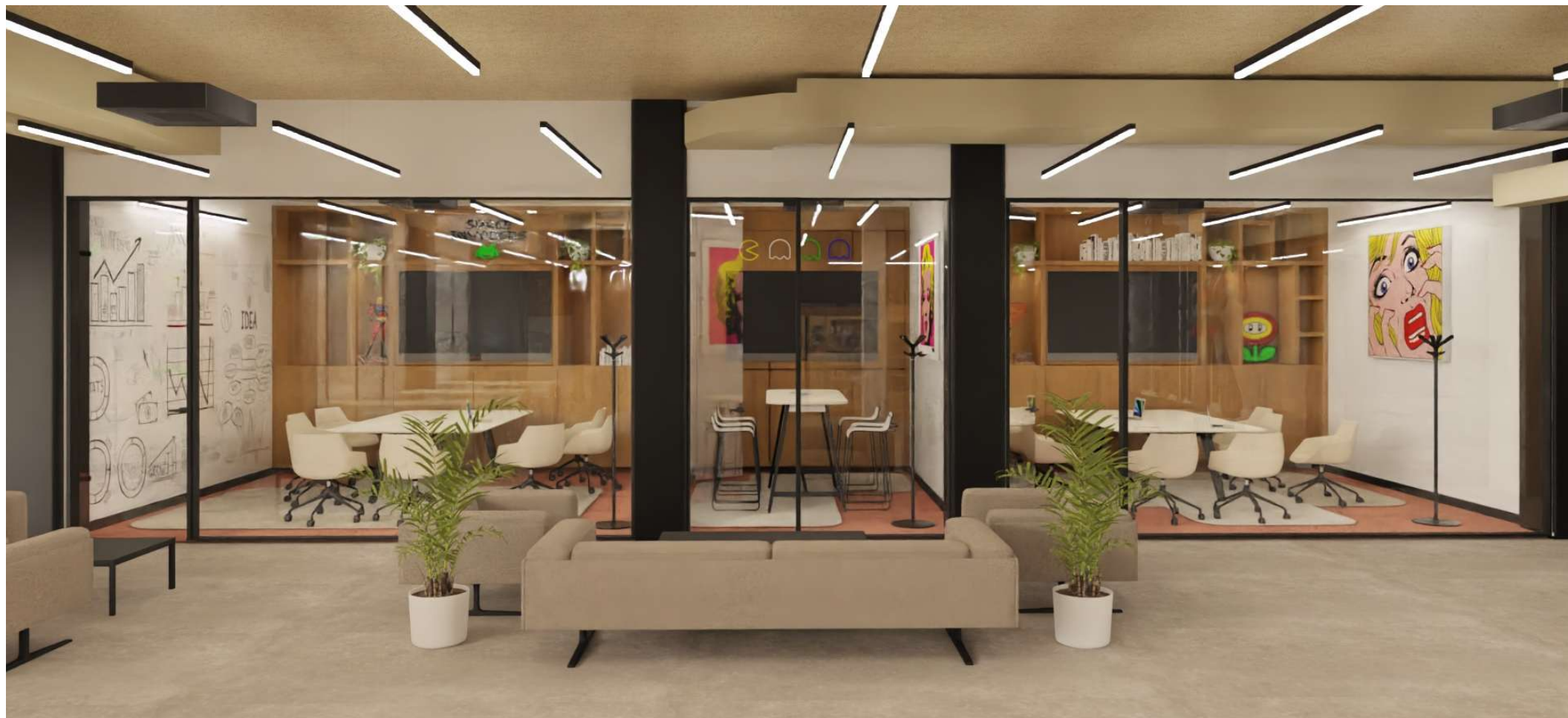
INSTITUTIONNEL - ARCHITECTURE D'INTÉRIEUR ET SPACE PLANNING, RÉNOVATION LOURDE



SOCIÉTÉ HARTWOOD

**Projet en collaboration avec OMC Architecture, actuellement en chantier MOE suivie par OMC
2024 – Surface 1000 m² à Paris**

Création d'un open-space pour 50 personnes, d'un grand auditorium séparable en 3 salles distinctes, de salles de réunion et d'un espace de rencontre autour d'un bar.



INSTITUTIONNEL - ARCHITECTURE D'INTÉRIEUR ET SPACE PLANNING, RÉNOVATION LOURDE



SOCIÉTÉ HARTWOOD





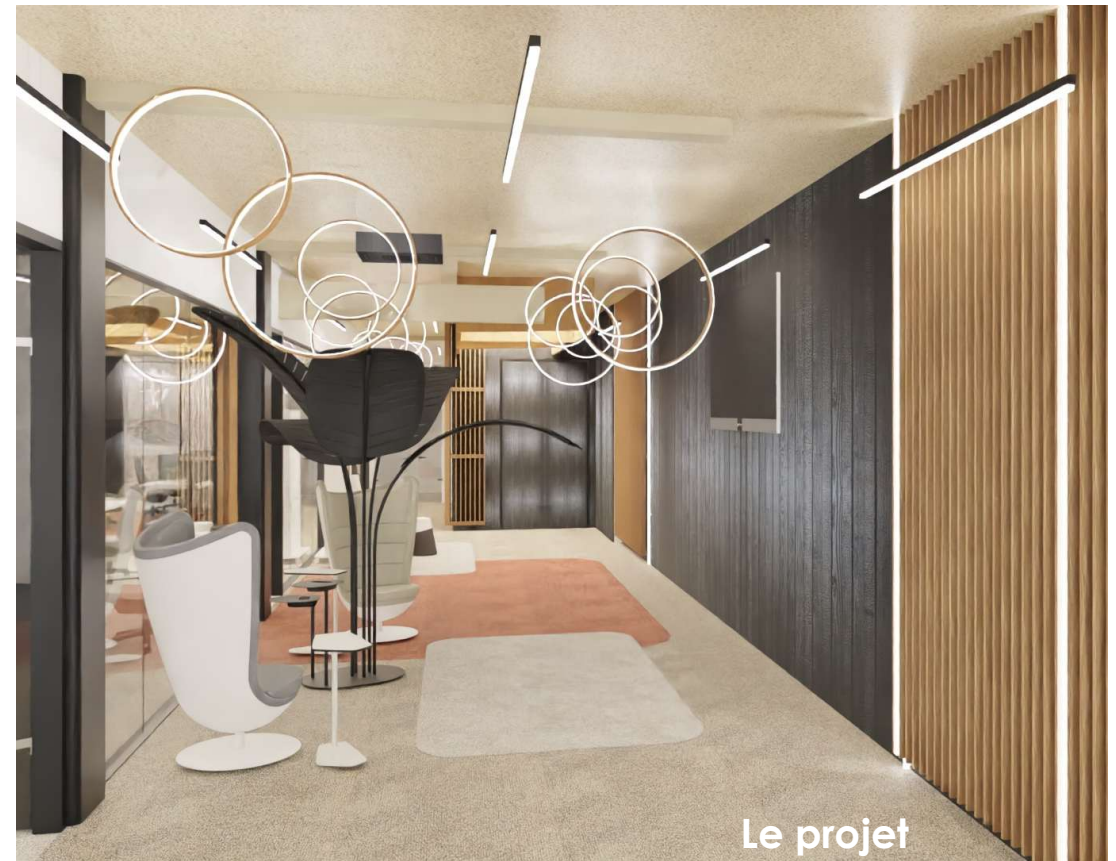
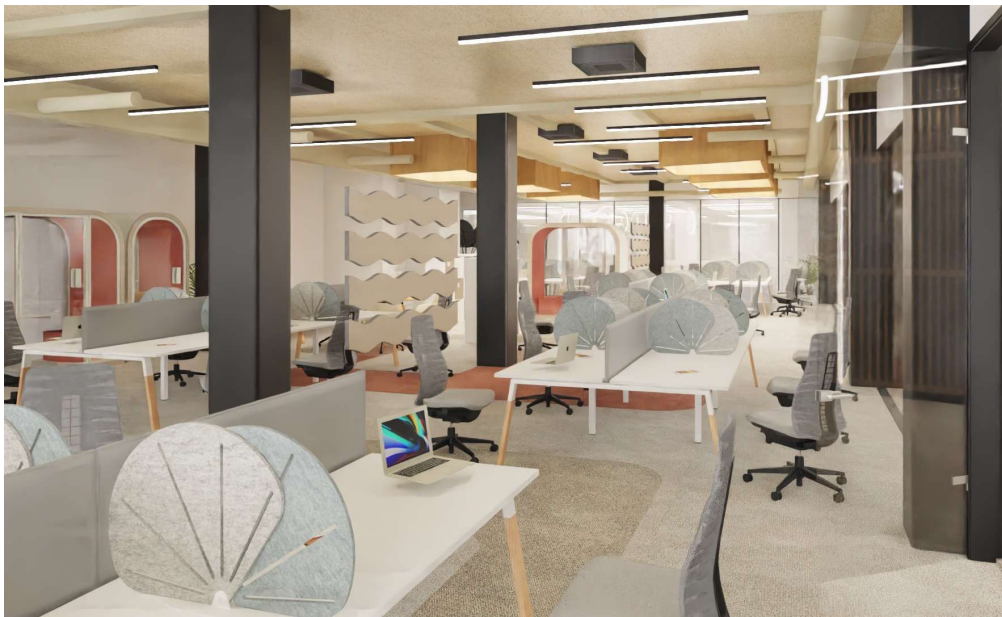
SOCIÉTÉ HARTWOOD



La structure mise à nue



open-space pour 50 personnes
et accueil



Le projet



SOCIÉTÉ HARTWOOD – HARTDEAL

Auditorium séparable en
3 salles distinctes



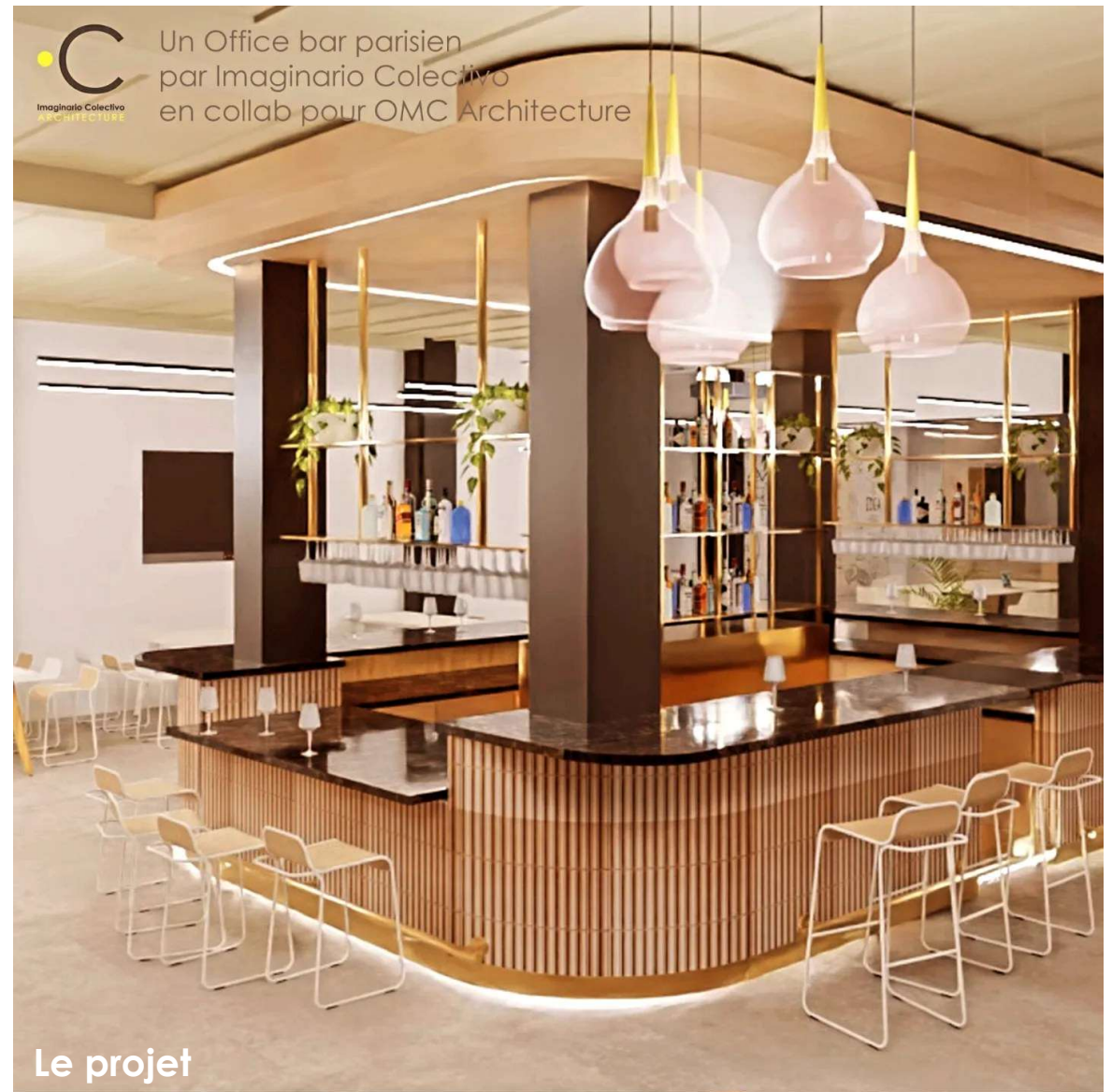
La structure mise à nue



SOCIÉTÉ HARTWOOD



La structure mise à nue



Le projet



SOCIÉTÉ HARTWOOD



INSTITUTIONNEL – ARCHITECTURE D'INTÉRIEUR ET SPACE PLANNING

ACO (AUTOMOBILE CLUB DE L'OUEST - 24 H DU MANS)



Projet en collaboration avec Genius Move, Surface 2400 m²

Etude d'optimisation du bâtiment, Réorganisation et modernisation des Espace de travail, Bureau de Direction, Accueil, Cantine



Accueil



ACO (AUTOMOBILE CLUB DE L'OUEST - 24 H DU MANS)



Bureaux corporates



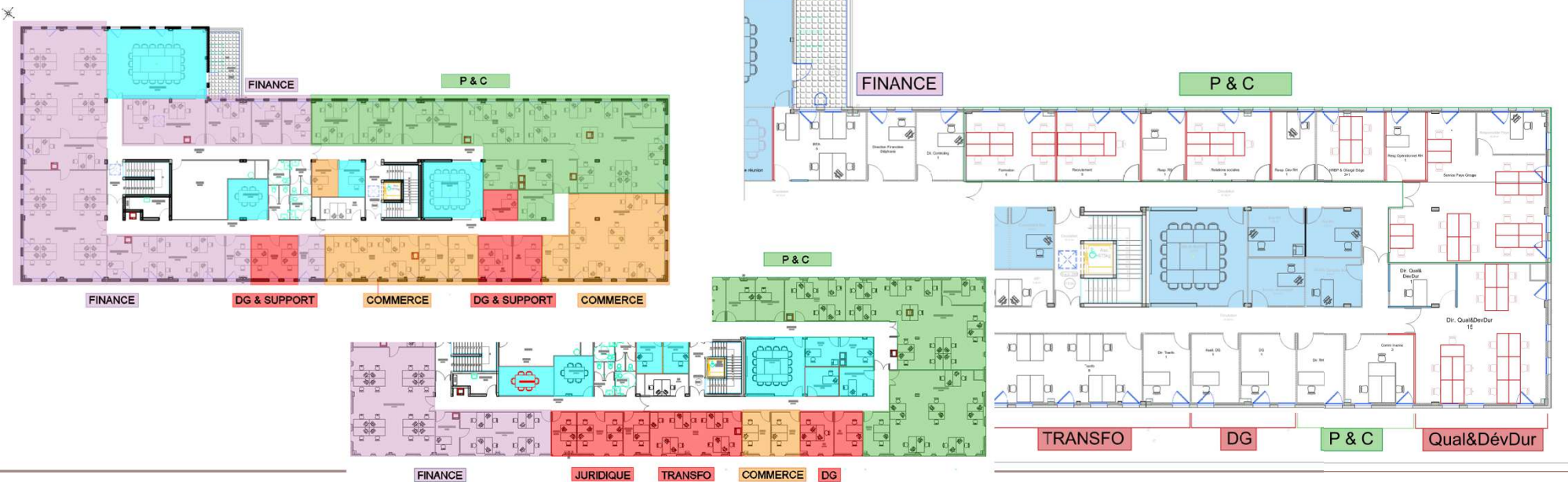
Réunions informelles

open-space



Projet en collaboration avec Genius Move, Surface 1600 m² à Montauban

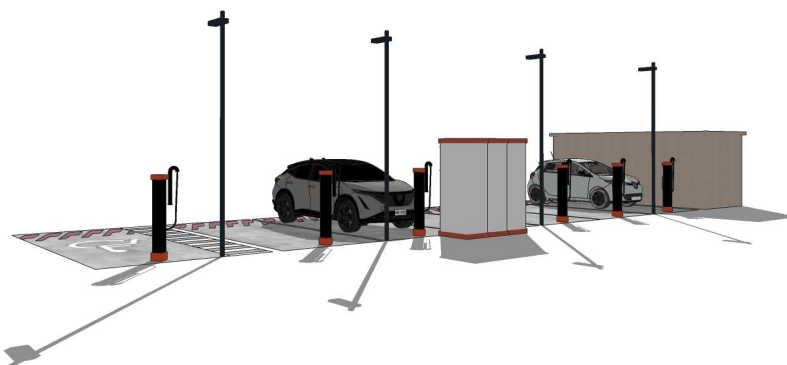
Etude d'optimisation du siège et 1 bâtiment logistique,
Réorganisation et modernisation des Espace de travail



SOCIÉTÉ MOBILIZE

Etude d'implantation des bornes de recharge sur 30 sites en France

MOBILIZE
BEYOND AUTOMOTIVE



ARCHITECTURE TECHNIQUE

SOCIÉTÉ MOBILIZE

MOBILIZE
BEYOND AUTOMOTIVE



Projet en collaboration
avec Genius Move



STAND BRUNEAU – SALON WORK SPACE EXPO - 2019



STAND BRUNEAU – SALON WORK SPACE EXPO - 2021



STAND BRUNEAU – SALON WORK SPACE EXPO - 2022



STAND BRUNEAU – SALON WORK SPACE EXPO - 2023

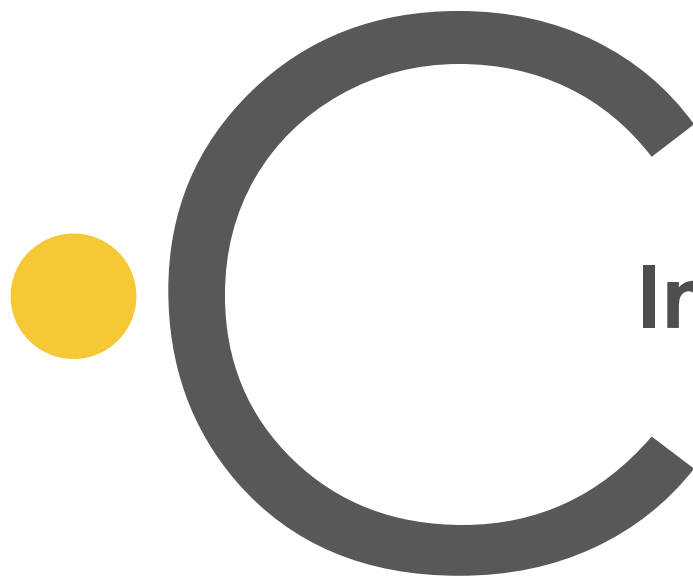






IMAGINONS
ENSEMBLE LES
ESPACES DE
DEMAIN





Imaginario Colectivo

SARL d'Architecture



11 rue de Versailles, 78 320 LE MESNIL SAINT-DENIS
06 38 19 00 95 | 06 50 87 39 25
www.imaginariocolectivo.fr agence@imaginariocolectivo.fr